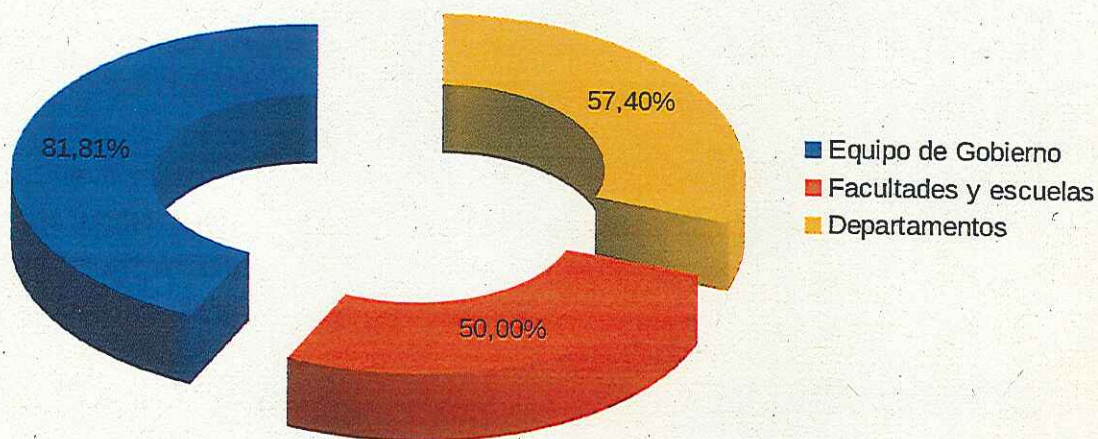


I PLAN DE IGUALDAD ENTRE MUJERES Y HOMBRES EN LA UNIVERSIDAD DE CÓRDOBA

EVALUACIÓN 2015

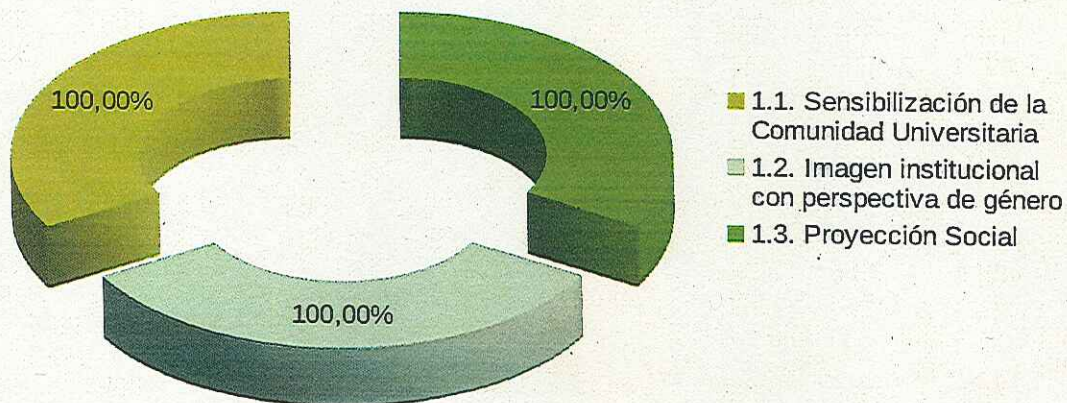
RESPUESTAS I PLAN DE IGUALDAD 2015	
Órganos	Grado de respuesta
Equipo de Gobierno	81,81%
Facultades y escuelas	50,00%
Departamentos	57,40%

RESPUESTAS I PLAN DE IGUALDAD 2015



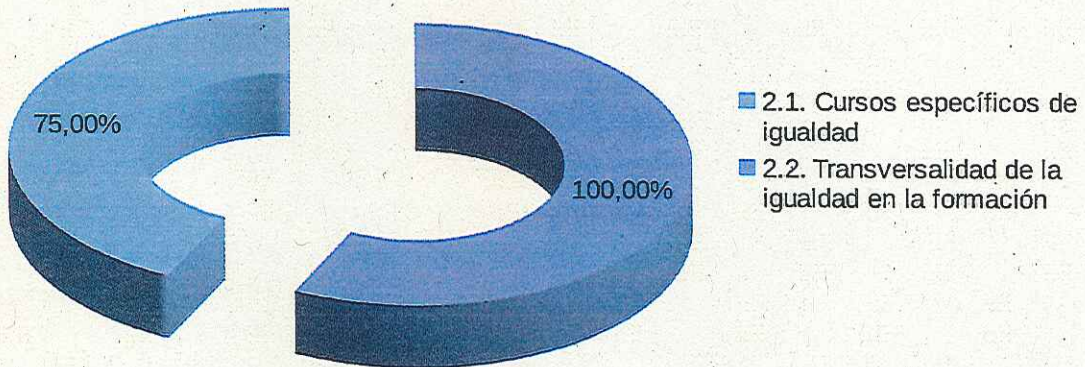
EJE 1: SENSIBILIZACIÓN	
Acciones	Grado de cumplimiento
1.1. Sensibilización de la Comunidad Universitaria	100,00%
1.2. Imagen institucional con perspectiva de género	100,00%
1.3. Proyección Social	100,00%

Eje 1: SENSIBILIZACIÓN



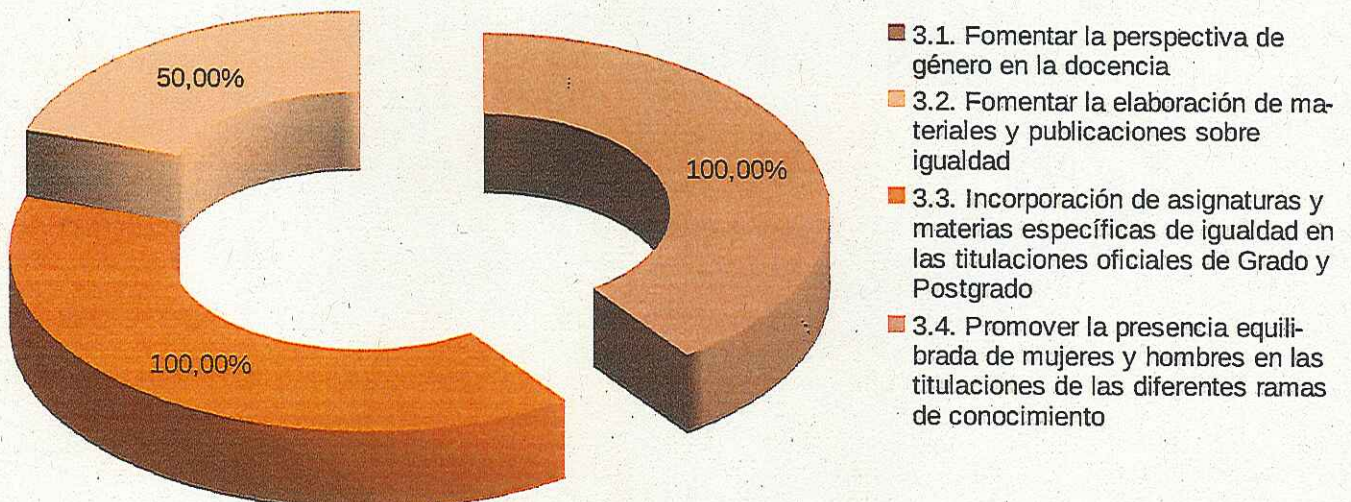
EJE 2: FORMACIÓN	
Acciones	Grado de cumplimiento
2.1. Cursos específicos de igualdad	75,00%
2.2. Transversalidad de la igualdad en la formación	100,00%

EJE 2: FORMACIÓN



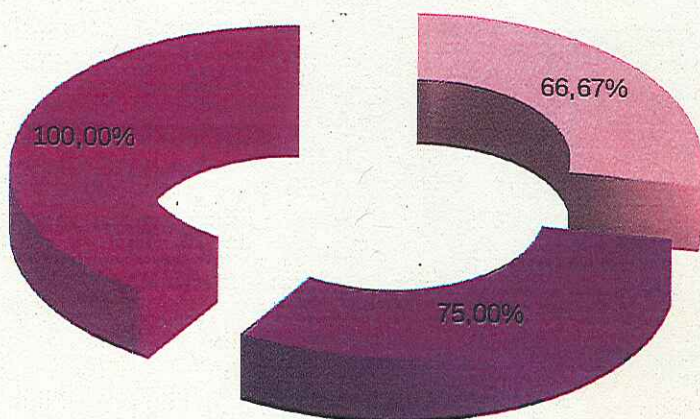
EJE 3: DOCENCIA	
Acciones	Grado de cumplimiento
3.1. Fomentar la perspectiva de género en la docencia	0,00%
3.2. Fomentar la elaboración de materiales y publicaciones sobre igualdad	50,00%
3.3. Incorporación de asignaturas y materias específicas de igualdad en las titulaciones oficiales de Grado y Postgrado	100,00%
3.4. Promover la presencia equilibrada de mujeres y hombres en las titulaciones de las diferentes ramas de conocimiento	100,00%

EJE 3: DOCENCIA



EJE 4: INVESTIGACIÓN	
Acciones	Grado de cumplimiento
4.1. Promover la participación de las mujeres en actividades de investigación	100,00%
4.2. Promover investigaciones de género en los diferentes ámbitos del conocimiento y difundir sus resultados	75,00%
4.3. Visibilizar y difundir la investigación con perspectiva de género	66,67%

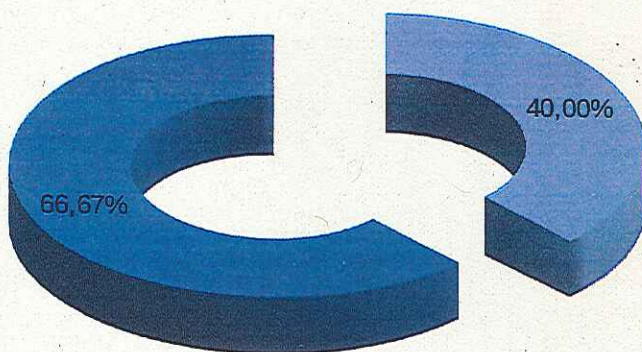
EJE 4: INVESTIGACIÓN



- 4.1. Promover la participación de las mujeres en actividades de investigación
- 4.2. Promover investigaciones de género en los diferentes ámbitos del conocimiento y difundir sus resultados
- 4.3. Visibilizar y difundir la investigación con perspectiva de género

EJE 5: GOBIERNO, GESTIÓN Y REPRESENTACIÓN	
Acciones	Grado de cumplimiento
5.1. Analizar las causas que limitan y dificultan el acceso de las mujeres a los órganos de decisión	0,00%
5.2. Favorecer la participación de las mujeres en los órganos de gobierno	66,67%
5.3. Incrementar la presencia de las mujeres en los puestos de representación	40,00%

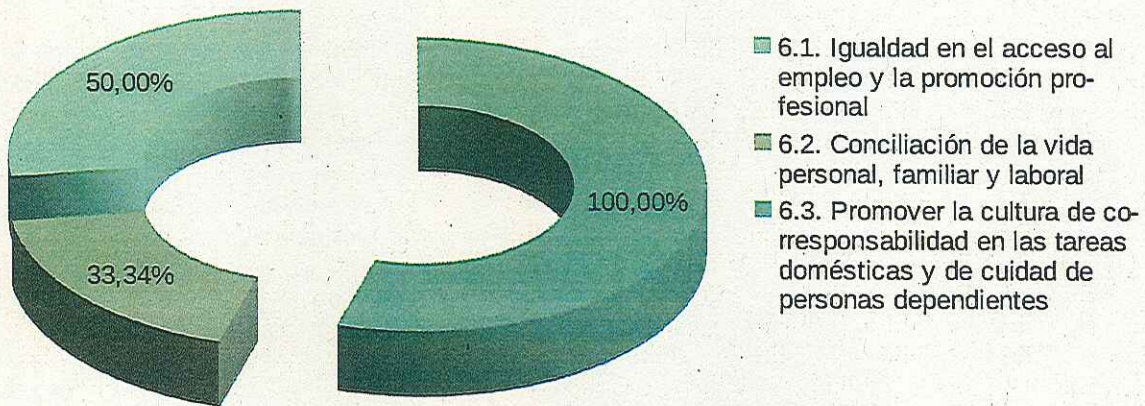
EJE 5: GOBIERNO, GESTIÓN Y REPRESENTACIÓN



- 5.1. Analizar las causas que limitan y dificultan el acceso de las mujeres a los órganos de decisión
- 5.2. Favorecer la participación de las mujeres en los órganos de gobierno
- 5.3. Incrementar la presencia de las mujeres en los puestos de representación

EJE 6: IGUALDAD EN EL TRABAJO Y CONCILIACIÓN	
Acciones	Grado de cumplimiento
6.1. Igualdad en el acceso al empleo y la promoción profesional	50,00%
6.2. Conciliación de la vida personal, familiar y laboral	33,34%
6.3. Promover la cultura de corresponsabilidad en las tareas domésticas y de cuidado de personas dependientes	100,00%

EJE 6: IGUALDAD EN EL TRABAJO Y CONCILIACIÓN

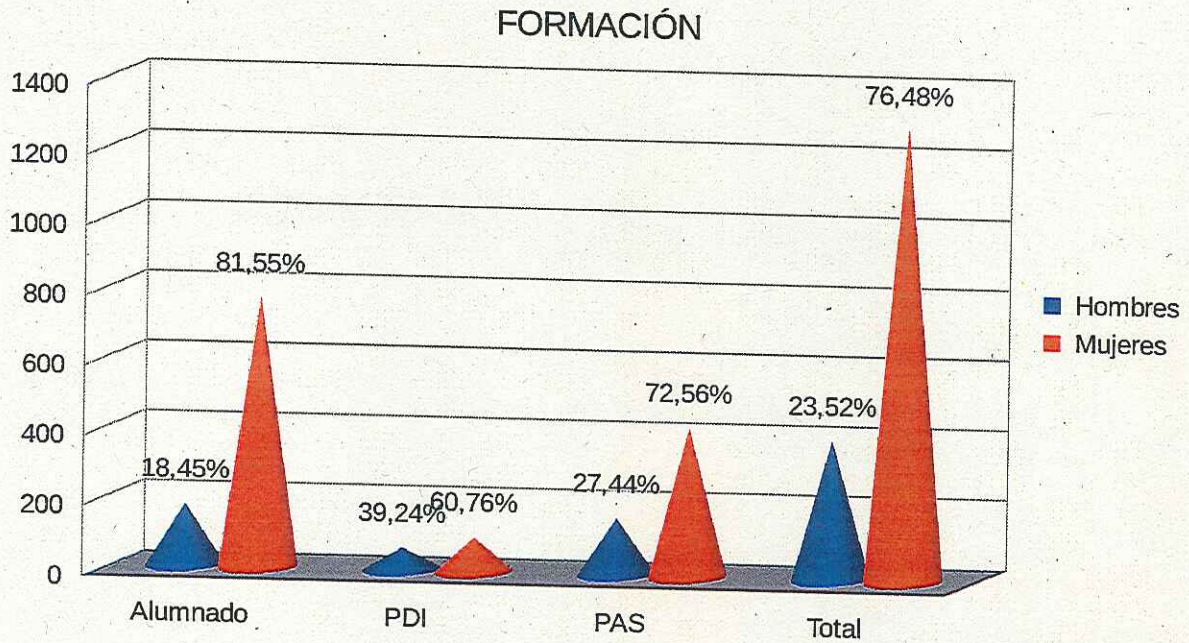


EJE 7: ACOSO Y VIOLENCIA DE GÉNERO	
Acciones	Grado de cumplimiento
7.1. Adoptar las medidas necesarias para la prevención y protección frente al acoso sexual y por razón de sexo	100,00%
7.2. Adoptar las medidas necesarias para la prevención y protección frente a la violencia de género	100,00%

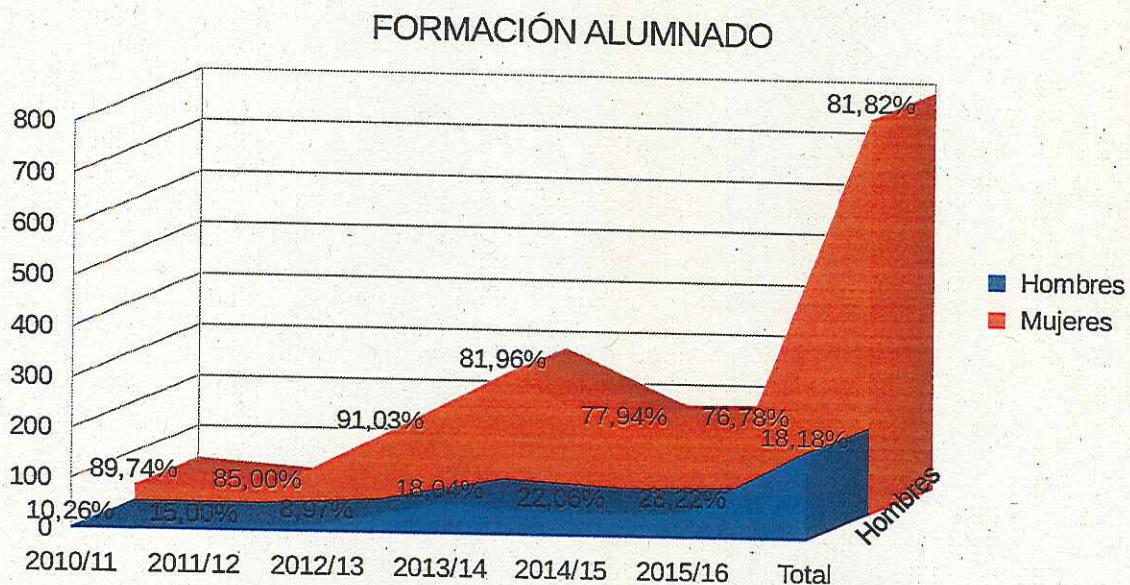
EJE 7: ACOSO Y VIOLENCIA DE GÉNERO



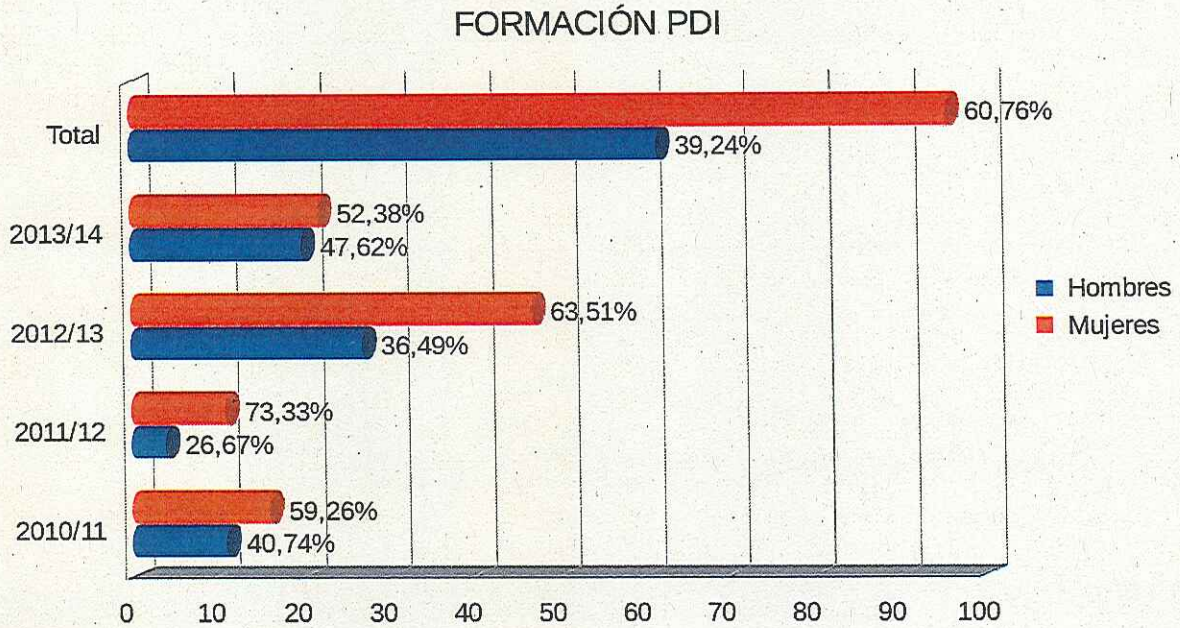
FORMACIÓN		
Alumnado	Hombres	Mujeres
PDI	174	769
PAS	62	96
Total	160	423
	396	1288



FORMACIÓN ALUMNADO		
Curso	Hombres	Mujeres
2010/11		
2011/12	4	35
2012/13	3	17
2013/14	14	142
2014/15	59	268
2015/16	45	159
Total	49	162
	174	783



FORMACIÓN PDI		
Curso	Hombres	Mujeres
2010/11	11	16
2011/12	4	11
2012/13	27	47
2013/14	20	22
Total	62	96



FORMACIÓN PAS		
Curso	Hombres	Mujeres
2010/11	11	28
2011/12	11	40
2012/13	19	78
2013/14	10	27
2014/15	71	144
2015/16	47	134
Total	169	451

